



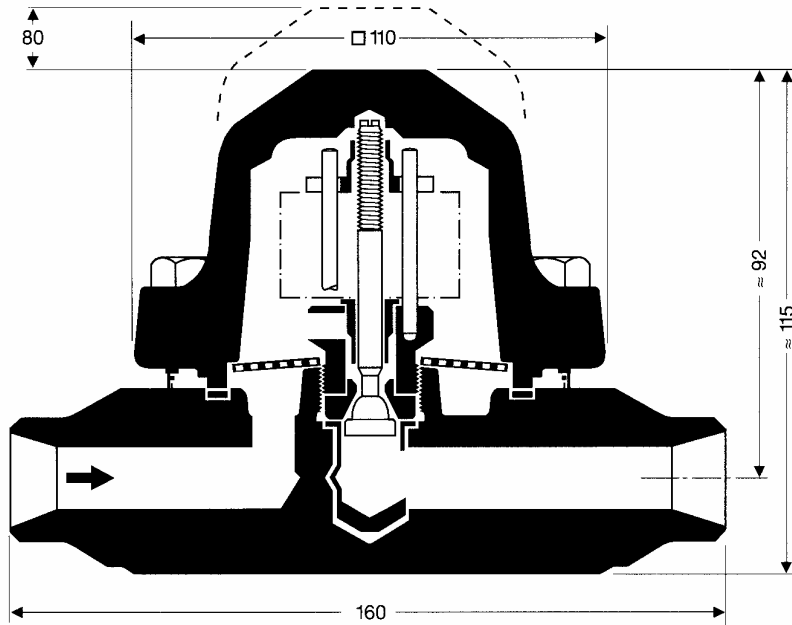
**GESTRA duó kondenzautomata**  
BK 28, BK 29



**Kondenzautomata**  
PN100, PN160  
DN 15-25

**A<sub>1</sub>**

**BK 28, BK 29**



visszarámlás gátlóval, automatikus légtelenítéssel bír. A tömítés azbesztmentes, (grafit / CrNi ).

Beépíthető bármilyen pozícióban.

Súly: kb. 5,1 Kg

**BK 28 üzemi határai**

**15 Mo 3**

Üzemi túlnyomás PMA (bar)	85	59	27
Belépési hőmérséklet (°C)	465	495	530
Megengedett max. Δp PMX (bar)	85		

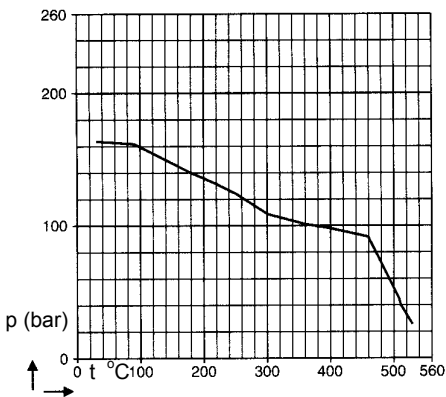
**BK 29 üzemi határai**

**13 CrMo 44**

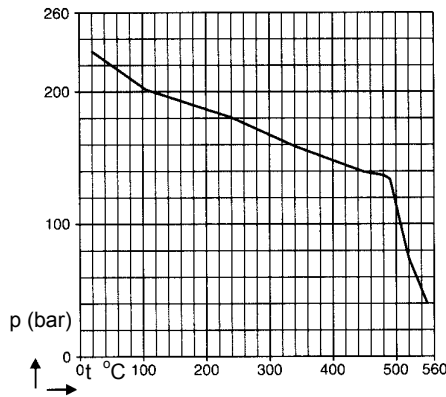
Üzemi túlnyomás PMA (bar)	110	60	38
Belépési hőmérséklet (°C)	500	530	550
Megengedett max. Δp PMX (bar)	110		

Anyag:		DIN
ház	BK 28	15 Mo 3 (1.5415)
ház	BK 29	13 CrMo 44(1.7335)
Csavar	BK 28	24 CrMo 5(1.7258)
Csavar	BK 29	21CrMoV47(1.7709)
Anyá	BK 28	C35 (1.0501)
Anyá	BK 29	24 CrMo 5(1.7258)
Hőérzékelő	rozsdamentes bymetál	
belső részek	rozsdamentes acél	
Záróelem	kopásálló titán ötvözet	

**BK 28 üzemi határai**



**BK 29 üzemi határai**



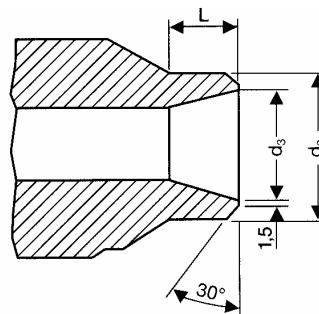
**Csatlakozás:**

Hegtdolatos kivitel: A táblázat szerint.  
Karimás csatlakozás: **BK 28** DIN 2637 E forma, (PN 100)  
**BK 29** DIN 2638 E forma, (PN 160)

Hegtokos csatlakozás: DIN 3239-R5

**Hegtdolatos csatlakozás DIN 3239-2-R3, (PN 100)/ R4 (PN 160)**  
Él kiképzés a DIN 2559/ 22 szerint.

DN	d <sub>3</sub>	d <sub>2</sub>	für Rohr	L
15 R4	17,0	22	21,3 × 2,0	12,5
20 <sup>1)</sup>	21,5	28	26,9 × 2,6	15
25 R3	28,5	34	33,7 × 2,6	18
25 R4	27,0	34	33,7 × 3,2	18



DN 15 ábrázolva

<sup>1)</sup> Nem norma szerinti.

Termikus-termodinamikus kondenzautomata, vízütésre érzéketlen, rozsdamentes termovít szabályozóval. A berendezés belső szűrővel.