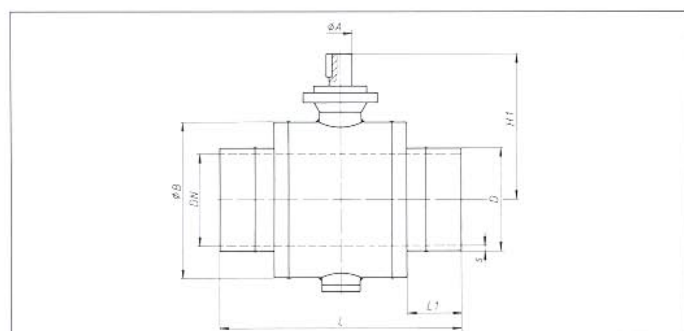
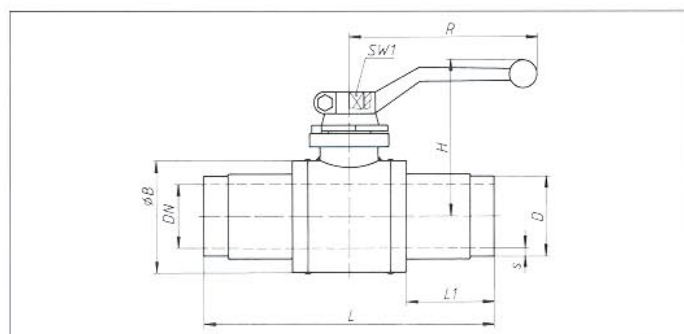




| | PN bar | DN mm | Normalausführungen Standard versions Exécutions standards | | |
|--|-----------|------------|--|--|--|
| | | | Typ 1 | Typ 2 | Typ 3 |
| Gehäuse Body Corps | 25 | 10–400 | Stahl Steel Acier | Stahl Steel Acier | Stahl Steel Acier |
| Kugel Ball Bille | 25 | 10–65/50 | Stahl, hart-verchromt Steel, hard chromed Acier, chromé dur | Stahl, hart-verchromt Steel, hard chromed Acier, chromé dur | Edelstahl 1.4301 Stainless steel Acier inox |
| | | 65–250/200 | Grauguß, hart-verchromt Grey cast iron, hard chromed Fonte grise, chromé dur | Grauguß, hart-verchromt Grey cast iron, hard chromed Fonte grise, chromé dur | Edelstahl 1.4301 Stainless steel Acier inox |
| | | 250–400 | Sphäroguß, hart-verchromt Spheroidal graphite cast iron, hard chromed Fonte graphitée, chromé dur | Sphäroguß, hart-verchromt Spheroidal graphite cast iron, hard chromed Fonte graphitée, chromé dur | Edelstahl 1.4581 Stainless steel Acier inox |
| Dichtungen Seals Joints | 25 | 10–400 | Teflon | Teflon | Teflon |
| O-Ringe O-rings Joints toriques | 25 | 10–400 | Perbunan | Viton | Äthylen – Propylen |



● **Lieferumfang:** DN 10–250/200 mit Schaltgriff, DN 250–400 ohne Schaltgriff; auf Wunsch mit Schneckengetriebe, pneumatischem oder elektrischem Antrieb lieferbar.

● **Typ 3:** vorzugsweise Kugelhähne für Fernwärme (Heizwasser-Ausführung)

● **Sonderausführungen auf Anfrage.**

● **Delivery:** DN 10–250/200 with handle, DN 250–400 without handle; by request with gear operator, pneumatic or electric drive.

● **Typ 3:** by preference ball valve for long-distance heating (version for heating water).

● **Special designs upon request.**

● **Livraison:** DN 10–250/200 avec levier de manoeuvre, DN 250–400 sans levier de manoeuvre. Sur demande, livrable avec réducteur, commande pneumatique ou électrique.

● **Typ 3:** de préférence avec robinets articulés pour produits calorifiques à grande distance (exécution eau chaude).

● **Exécutions spéciales sur demande.**

Auch lieferbar in Fire-Safe-Ausführung mit Test-Certifikat nach BS 6755 und/oder mit TÜV-Bauteil-Kennzeichen.

Also available in Fire-Safe version with test certificate according to BS 6755 and/or with TÜV piece part mark.

Aussi livrable en exécution protection anti-feu avec certificat selon BS 6755 et/ou avec marquage composant TÜV.

Bestell-Nr. und Typ bitte angeben.

Please quote order-no. and typ.

Mentionner référence et type s.v.p.

Typ 1
Typ 2
Typ 3

KSF V 025.010 / ...

Volldurchgang/Reduzierter Durchgang
DN 10-400
PN 25

Full bore/Reduced bore
DN 10-400
PN 25

Passage intégral/Passage réduit
DN 10-400
PN 25

| Anschlußart Type of connection Type de raccordement | DN | LW | PN | D | s | L | L ₁ | ø B | H | H1 | R | SW1 | ø A | Gew. kg Weight kg Poids kg | Bestell-Nr. Order-No. Référence |
|---|-----|-----|----|-------|-----|-----|----------------|-----|-----|-----|-----|-----|-----|---|---------------------------------------|
| Anschweißenden DIN 3239 Teil 1 | 10 | 10 | 25 | 17,2 | 2,3 | 270 | 100 | 39 | 66 | - | 130 | 10 | - | 0,9 | KSF V 025.010 |
| | 15 | 15 | 25 | 21,3 | 2,6 | 270 | 100 | 39 | 68 | - | 130 | 10 | - | 1,0 | KSF V 025.015 |
| | 20 | 20 | 25 | 26,9 | 3,2 | 270 | 100 | 44 | 70 | - | 130 | 10 | - | 1,3 | KSF V 025.020 |
| Welded ends | 25 | 25 | 25 | 33,7 | 3,2 | 270 | 100 | 54 | 82 | - | 180 | 12 | - | 1,8 | KSF V 025.025 |
| DIN 3239 Part 1 | 32 | 32 | 25 | 42,4 | 3,2 | 270 | 100 | 64 | 110 | - | 205 | 16 | - | 2,5 | KSF V 025.032 |
| Embouts à souder | 40 | 40 | 25 | 48,3 | 3,2 | 270 | 100 | 76 | 115 | - | 205 | 16 | - | 3,2 | KSF V 025.040 |
| DIN 3239 Partie 1 | 50 | 50 | 25 | 60,3 | 3,6 | 250 | 80 | 89 | 125 | - | 205 | 16 | - | 4,0 | KSF V 025.050 |
| | 65 | 65 | 25 | 76,1 | 3,6 | 270 | 80 | 121 | 140 | - | 300 | 16 | - | 7,5 | KSF V 025.065 |
| | 80 | 80 | 25 | 88,9 | 4 | 280 | 80 | 140 | 160 | - | 350 | 22 | - | 11,0 | KSF V 025.080 |
| | 100 | 100 | 25 | 114,3 | 4 | 300 | 80 | 171 | 175 | - | 350 | 22 | - | 14,5 | KSF V 025.100 |
| | 125 | 125 | 25 | 139,7 | 4,5 | 350 | 90 | 203 | 195 | - | 500 | 22 | - | 27,5 | KSF V 025.125 |
| | 150 | 150 | 25 | 168,3 | 5 | 400 | 100 | 254 | 240 | - | 600 | 32 | - | 52,0 | KSF V 025.150 |
| | 200 | 200 | 25 | 219,1 | 6,3 | 460 | 100 | 324 | 275 | - | 600 | 32 | - | 84,0 | KSF V 025.200 |
| | 250 | 250 | 25 | 273 | 7,1 | 600 | 120 | 407 | - | 385 | - | - | 60 | 173,0 | KSF V 025.250 |
| | 300 | 300 | 25 | 323,9 | 8 | 700 | 120 | 508 | - | 427 | - | - | 60 | 315,0 | KSF V 025.300 |
| Anschweißenden DIN 3239 Teil 1 | 15 | 12 | 25 | 21,3 | 2,6 | 270 | 100 | 39 | 55 | - | 100 | 10 | - | 1,0 | KSF R 025.015 |
| | 20 | 15 | 25 | 26,9 | 3,2 | 270 | 100 | 39 | 68 | - | 130 | 10 | - | 1,1 | KSF R 025.020 |
| Welded ends | 25 | 20 | 25 | 33,7 | 3,2 | 270 | 100 | 44 | 70 | - | 130 | 10 | - | 1,5 | KSF R 025.025 |
| DIN 3239 Part 1 | 32 | 25 | 25 | 42,4 | 3,2 | 210 | 65 | 54 | 82 | - | 180 | 12 | - | 2,1 | KSF R 025.032 |
| Embouts à souder | 40 | 32 | 25 | 48,3 | 3,2 | 210 | 65 | 64 | 110 | - | 205 | 16 | - | 2,7 | KSF R 025.040 |
| DIN 3239 Partie 1 | 50 | 40 | 25 | 60,3 | 3,6 | 220 | 70 | 76 | 115 | - | 205 | 16 | - | 3,5 | KSF R 025.050 |
| | 65 | 50 | 25 | 76,1 | 3,6 | 235 | 70 | 89 | 125 | - | 205 | 16 | - | 4,7 | KSF R 025.065 |
| | 80 | 65 | 25 | 88,9 | 4 | 265 | 75 | 121 | 140 | - | 300 | 16 | - | 8,2 | KSF R 025.080 |
| | 100 | 80 | 25 | 114,3 | 4 | 275 | 75 | 140 | 160 | - | 350 | 22 | - | 12,0 | KSF R 025.100 |
| | 125 | 100 | 25 | 139,7 | 4,5 | 300 | 80 | 171 | 175 | - | 350 | 22 | - | 20,0 | KSF R 025.125 |
| | 150 | 125 | 25 | 168,3 | 5 | 335 | 85 | 203 | 195 | - | 500 | 22 | - | 29,0 | KSF R 025.150 |
| | 200 | 150 | 25 | 219,1 | 6,3 | 375 | 85 | 254 | 240 | - | 600 | 32 | - | 52,0 | KSF R 025.200 |
| | 250 | 200 | 25 | 273 | 7,1 | 450 | 100 | 324 | 275 | - | 600 | 32 | - | 84,0 | KSF R 025.250 |
| | 300 | 250 | 25 | 323,9 | 8 | 700 | 170 | 407 | - | 385 | - | - | 60 | 180,0 | KSF R 025.300 |
| | 350 | 300 | 25 | 355,6 | 8 | 800 | 170 | 508 | - | 427 | - | - | 60 | 320,0 | KSF R 025.350 |
| | 400 | 300 | 25 | 406,4 | 8,8 | 900 | 220 | 508 | - | 427 | - | - | 60 | 350,0 | KSF R 025.400 |